

" - "

Проект помещения нового офиса ООО «ЭККО-РОС» по адресу:  
**г.Москва, Первый магистральный тупик д. 5а этажи 7,8**

:

. :

:

/ . ./

/ . ./













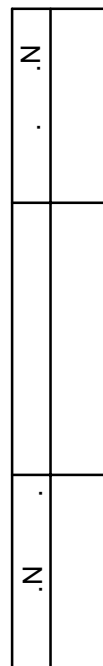












Изображение на плане	Обозначение
	3

1.	_____
2.	_____
3.	_____

						" - "
						г. Москва, 1-й Магистральный тупик, д. 5 а, Бизнес центр "Магистраль Плаза"
.	.	.	N	.		
.	.	Штопель				-
						11
						19
						8 ,
						ООО "ЭККО-РОС"





$\mathbb{Z}_2$	$\mathbb{Z}_2$
$\mathbb{Z}_2$	$\mathbb{Z}_2$

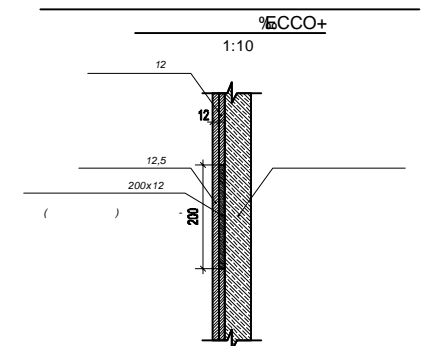


Тип возводимых перегородок, применяемый материал:  
профиль стальной оцинкованный, лист ГКЛ KNAUF 12,5 mm,  
изоляционный материал плита минераловатная.

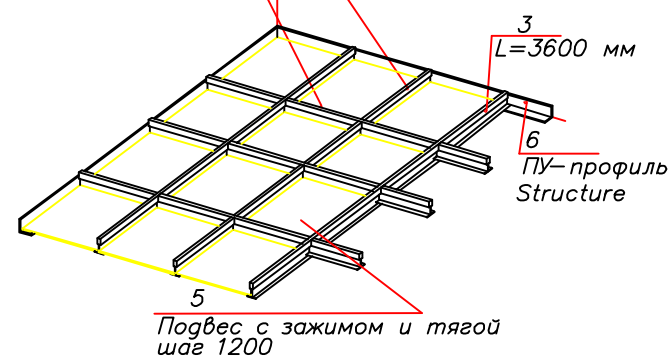
### Тип 1



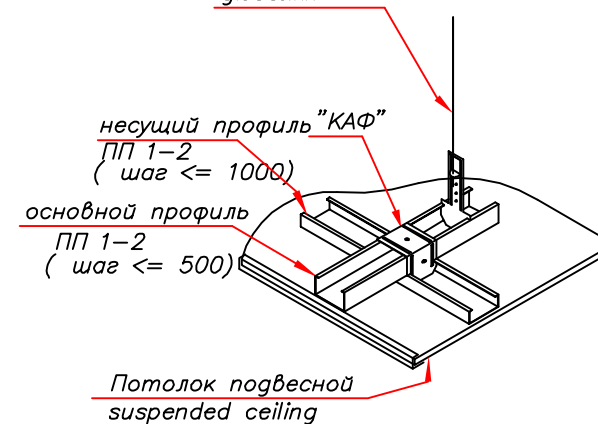
### Тип 2

[illegible]

$\frac{4}{T\text{-профиль поперечный } L=1200 \text{ мм}}$ 
 $\frac{2}{T\text{-профиль продольный } L=600 \text{ мм}}$

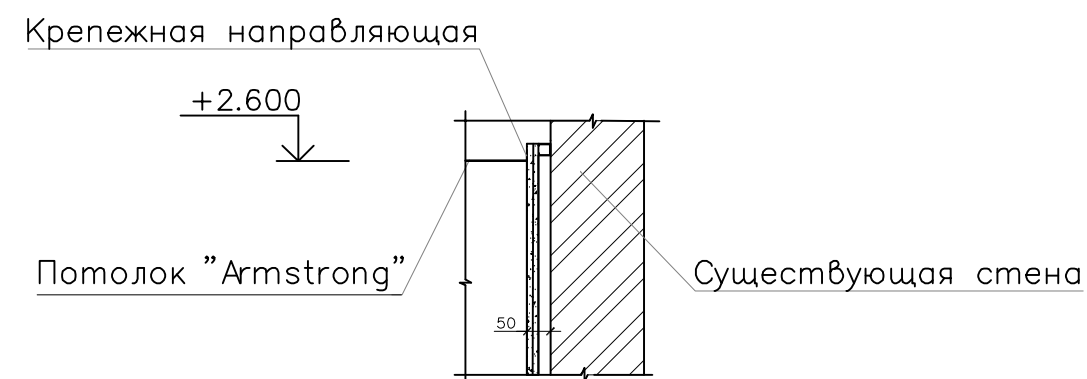
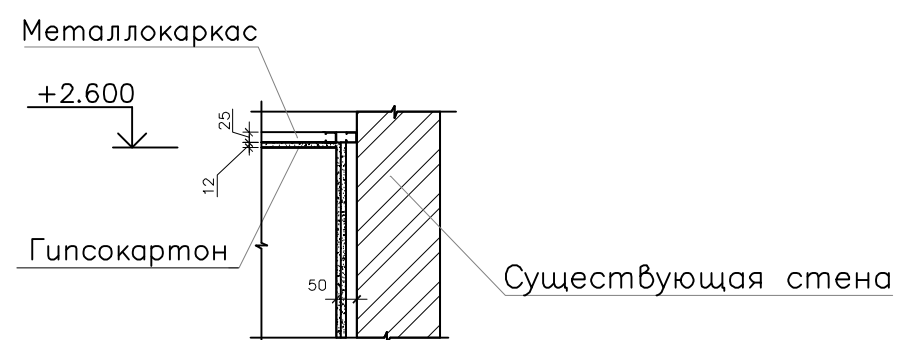


Подвес с зажимом ПЗ-2  
шаг 1000х900  
закрепить на специальных  
дюбелях



Уголок ГН 40x40x2  
 $L=50\text{ мм}$   
 Дюбель  
 МНД-S 5/45mm  
 с шурупом  $d=11$

" RMSTRONG"



$z_i$	.	
	.	$z_i$

.	.	.	N	.		г. Москва, 1-ый Магистральный тупик, д. 5 а, Бизнес центр "Магистраль Плаза"
.	.		Штопель			
						ООО "ЭККО-РОС"

1



2



№	
.	
№	

						г. Москва, 1-ый Магистральный тупик, д. 5 а, Бизнес центр " Магистраль Плаза"			
			N						
			Штопель					15	19
						D			
							ООО "ЭККО-РОС"		



8-

1



2



$z_1$	.	
	.	
$z_2$		

.	.	N			г. Москва, 1-ый Магистральный тупик, д. 5 а, Бизнес центр "Магистраль Плаза"	
.	.	Штопель			-	
						16
					D	ООО "ЭККО-РОС"

1



2



N.	
.	
N.	

						г. Москва, 1-ый Магистральный тупик, д. 5 а, Бизнес центр " Магистраль Плаза"			
			N			-			
			Штопель					17	19
						D			
							ООО "ЭККО-РОС"		







A 3D rendering of a modern office interior. The room features a large wooden desk with a yellow office chair, a yellow sofa, and a large window with a city view. The ceiling has a large rectangular skylight and recessed lighting. The walls are light green, and the floor is made of dark wood.

A 3D rendering of a modern office interior. The room features a large wooden desk with a yellow office chair. A large window provides a view of a city skyline. The ceiling has a skylight and recessed lighting. The floor is made of wood. There are two framed pictures on the wall and a wooden cabinet on the left.

$z_1$	
$z_2$	

[illegible]